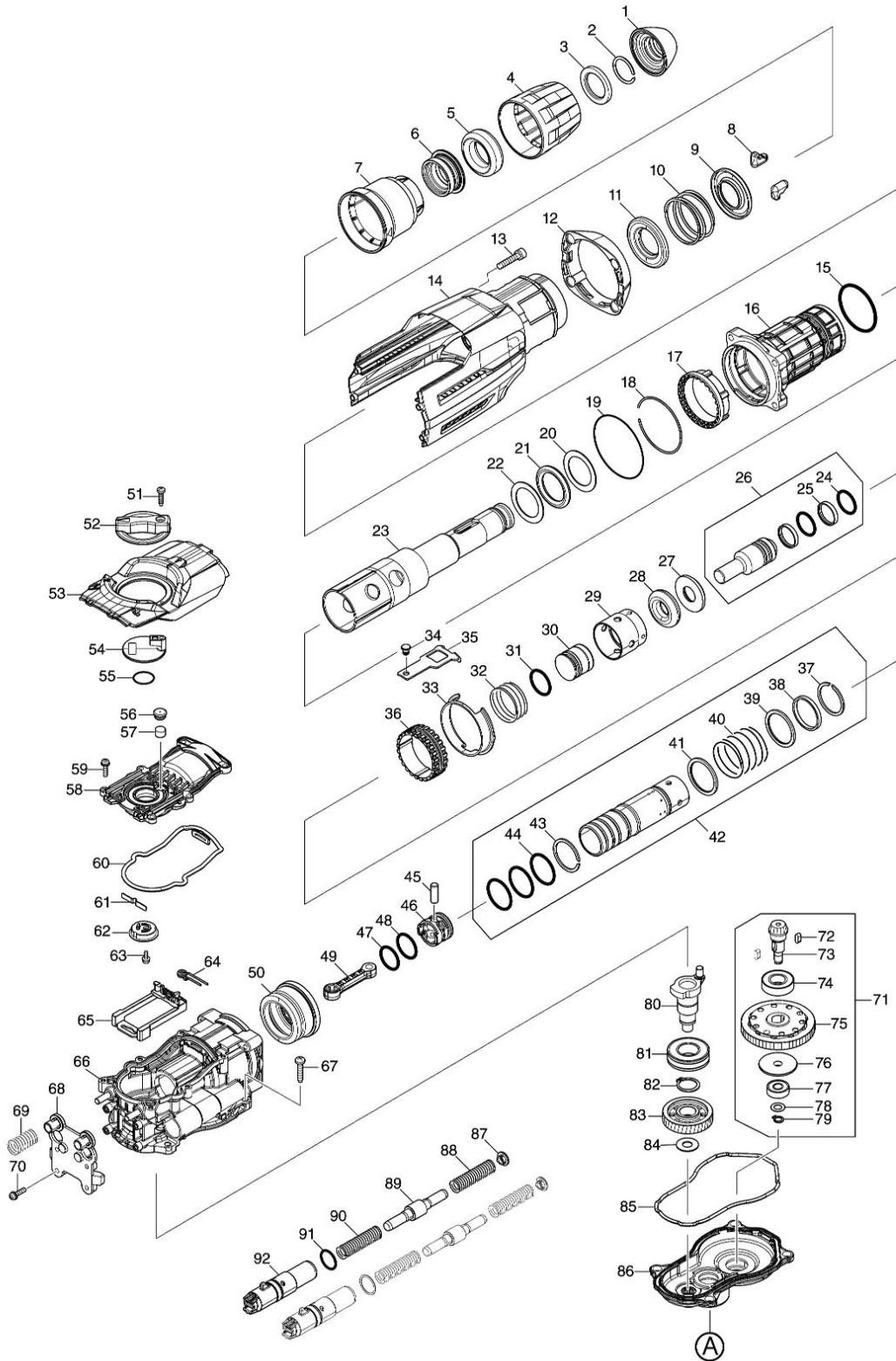


Model No.HR005G 40MM CORDLESS ROTARY HAMMER



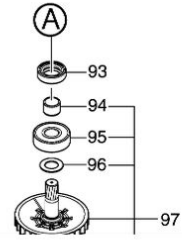
Nr.	Part nr.	Name
001	286292-7	Beitelhouderkap Hr4013C
002	233948-3	Borgring 25 Hr5210C
003	257308-5	Ring 28 Hr1111C
004	454330-5	Beitelblokkeerkap Hr4013C
005	262167-4	Rubber Ring 30
006	326272-2	Vergrendelring Hr4013C
007	454331-3	Ontgrendelkap Hr4013C
008	310257-8	Gereedschapklem Hr3541Fc
009	346670-4	Veergeleider Hr4013C
010	234288-2	Drukveer 46Mm Hr4013C
011	346670-4	Veergeleider Hr4013C
012	424560-2	Afdekkap Hr4013C
013	922351-0	Zeskant Bout 6X30 LF1000 P
014	141957-7	Huis Deksel Hr4013C
014C10	810100-6	Waarschuwingslabel Hr4010C *
015	213615-6	O-Ring 46 Hr3000C
016	141956-9	Cilinder Compleet Hr4013C
016C10	213490-0	Keerring HR4002 P
016C20	213492-6	O-Ring 32 Hr5210C
016C30	233963-7	Veerring 45
017	454337-1	Blokkeerbus Hr4013C
018	234290-5	Veerring 59 Hr4013C
019	213707-1	O-Ring 65 Hm1303
020	267469-3	Sluitring 32 Hr4013C
021	262168-2	Rubber Ring 32 Hr4013C
022	267469-3	Sluitring 32 Hr4013C
023	326268-3	Beitelhouder Hr4013C
024	213317-4	O-Ring 20 Hr4000C
025	213392-0	Fluoride Ring 25 Hr4000C
026	136377-8	Slagbout HR005G
027	326274-8	Ring 17 Hr4013C
028	262166-6	Rubber Ring 18 Hr4013C
029	454347-8	Geleidebus Hr4013C
030	326270-6	Slaghamer Hr4013C
031	213695-2	O Ring 22 Hr4013C
032	234289-0	Drukveer 33Mm Hr4013C
033	346673-8	Geleidering Hr4013C
034	256548-2	Platpin 6Mm Hr4013C
035	346671-2	Verbindingsplaat Hr4013C
036	313255-1	Geleidebus Hr4013C
037	257991-8	Borgring Hr4013C
038	257340-9	Ring 33 Hr4013C
039	267470-8	Sluitring 33 Hr4013C
040	234287-4	Drukveer 34Mm Hr4013C
041	267470-8	Sluitring 33 Hr4013C
042	136378-6	Cilinder 28,5 HR005G

Nr.	Part nr.	Name
043	257991-8	Borgring Hr4013C
044	213406-5	O-Ring 30
045	256197-5	Pen 7 Jr3020/Hr4000C
046	419004-5	Zuiger Hr4010C
047	213379-2	O-Ring 21 Hr4010C
048	213695-2	O Ring 22 Hr4013C
049	454317-7	Drijfstang Hr4013C
050	227613-4	Tandwiel 26 Hr4013C
051	266045-0	Tapschroef Pt4X20 A
052	454326-6	Verstelknop Hr4013C
053	313325-6	Krukasafdekkap HR005G
054	454345-2	Krukasgeleider Hr4013C
055	213262-3	O-Ring 18
056	424556-3	Filterkap Hr4013C
057	443182-9	Filter Hr4013C
058	454319-3	Krukashuis Kap Hr4013C
059	911526-6	Schroef 4X16 A
060	424559-7	Afdichtring B Hr4013C
061	232280-2	Bladveer Hr4013C
062	458100-4	Verbindingsring DHR400
063	911511-9	Kruiskopschroef M4X10
064	233603-7	Torsieveer 7 Hr4013C
065	454338-9	Verbindingsring Hr4013C
066	141953-5	Krukashuis Hr4013C
067	266041-8	Tapschroef 5X25 A
068	140Y51-2	Veerhouder HR005G
068C10	422646-6	Kap 10 HR005G
069	234282-4	Drukveer 12Mm Hr4013C*
070	911526-6	Schroef 4X16 A
071	126290-8	Koppelbegrenzer Hr4013C
072	254239-9	Inlegspie 4 Hr4013C
073	227612-6	Tandwiel 7 Hr4013C
074	211232-6	Kogellager 6002Llu
075	141959-3	Koppelbegrenzer Hr4013C
076	324727-1	Kraagrevet 8Mm
077	210005-4	Kogellager 608Ddw A
078	253215-0	Sluitring 8X14X0,5 Mm
079	961004-6	Borgring S-8
080	326271-4	Krukas Hr4013C
081	211332-2	Kogellager 6004Llu Hr4010C A
082	961060-6	Borgring S-20
083	227772-4	Tandwiel 37 Hr4013C
084	253180-3	Sluitring 10
085	424558-9	Afdichtring A Hr4013C
086	141955-1	Tandwielhuis Hr4013C
087	454342-8	Plaat Tbv Veer Hr4013C

Nr.	Part nr.	Name
088	234286-6	Drukveer 11Mm Hr4013C
089	326273-0	Balansgewicht Hr4013C
090	234286-6	Drukveer 11Mm Hr4013C
091	213325-5	O-Ring 19
092	142289-5	Houder Hr4013C
093	213231-4	Keerring 10 Hr4500C
094	331596-3	Bus 12 Hr4500C
095	211137-0	Kogellager 6201Llu Hm0860C
096	253744-3	Sluistring 12
097	519492-7	Anker compleet DHR400 P
098	210005-4	Kogellager 608Ddw A
099	265999-8	Tapschroef 4X25 P
100	458099-3	Tussenplaat DHR400
101	629335-6	Anker DHR400
102	632R64-0	Kabelset HR005G
103	652031-1	Schroef M3X6
104	620D76-1	Controller B HR005G
105	687B69-9	Stopper DHR400
106	266490-9	Parker Ck 2X6Mm DDF483 P
107	454348-6	Beschermring Hr4013C
108	265999-8	Tapschroef 4X25 P
109	267721-9	Veerring 15 Bts130
110	458051-1	Motorhuis DHR400
111	256380-4	Kraagpen 4-6 DHR400
112	347299-9	Geleidingsplaat DHR400
113	922112-8	Inbusbout M4X10 Bpt350 A
114	412951-9	Houder HR005G
115	232643-2	Torsieveer 13 HR005G
116	140W56-0	Hendel HR005G
117	263046-9	Tapschroef 3x14mm HR005G
118	620D75-3	Sensorcircuit HR005G
119	266045-0	Tapschroef Pt4X20 A
120	620796-3	Circuit HM001G P
121	140W55-2	Motorhuis HR005G
121C10	422564-8	Buffer HR005G P
122	265999-8	Tapschroef 4X25 P
123	265999-8	Tapschroef 4X25 P
124	183R84-2	Motorhuis HR005G
125	232411-3	Drukveer 8
126	620549-0	Licht Circuit Dhp483
127	620D73-7	Controller HR005G
128	620D74-5	Toerenregelcircuit HR005G
129	422472-3	Demper HR001G
130	256886-2	As 3mm HR001G
131	422642-4	Stootkussen HR005G
132	232650-5	Drukveer 13 HR005G

<b>Nr.</b>	<b>Part nr.</b>	<b>Name</b>
133	183R85-0	Batterijhouderset HR005G
133C10	263005-3	Rubber Pen 6 AC320H P
134	346039-2	Steunplaat Bhr261Rde
135	632P49-4	Aansluitunit TD001G A
136	183R85-0	Batterijhouderset HR005G
136C10	263005-3	Rubber Pen 6 AC320H P
137	266045-0	Tapschroef Pt4X20 A
138	232152-1	Bladveer 6832
139	412953-5	Trekblokkeerring HR005G
140	458097-7	Schakelaarhandel DHR400
141	232418-9	Drukveer 5
142	651083-9	Schakelaar C3Xa-1Pspm Dsp600
143	183R84-2	Motorhuis HR005G
144	140F99-0	Afdekkap DGA701
144C10	213218-6	O-Ring 16 HK1820 P
144C20	818H07-8	Label DGA701
145	266045-0	Tapschroef Pt4X20 A
146	8012U4-2	Label XGT HS004G
147	857X76-0	Label serienr HR005G
148	857X71-0	Naamplaat HR005G

Model No.HR005G 40MM CORDLESS ROTARY HAMMER



Nr.	Part nr.	Name
001	286292-7	Beitelhouderkap Hr4013C
002	233948-3	Borgring 25 Hr5210C
003	257308-5	Ring 28 Hr1111C
004	454330-5	Beitelblokkeerkap Hr4013C
005	262167-4	Rubber Ring 30
006	326272-2	Vergrendelring Hr4013C
007	454331-3	Ontgrendelkap Hr4013C
008	310257-8	Gereedschapklem Hr3541Fc
009	346670-4	Veergeleider Hr4013C
010	234288-2	Drukveer 46Mm Hr4013C
011	346670-4	Veergeleider Hr4013C
012	424560-2	Afdekkap Hr4013C
013	922351-0	Zeskant Bout 6X30 LF1000 P
014	141957-7	Huis Deksel Hr4013C
014C10	810100-6	Waarschuwingslabel Hr4010C *
015	213615-6	O-Ring 46 Hr3000C
016	141956-9	Cilinder Compleet Hr4013C
016C10	213490-0	Keerring HR4002 P
016C20	213492-6	O-Ring 32 Hr5210C
016C30	233963-7	Veerring 45
017	454337-1	Blokkeerbus Hr4013C
018	234290-5	Veerring 59 Hr4013C
019	213707-1	O-Ring 65 Hm1303
020	267469-3	Sluitring 32 Hr4013C
021	262168-2	Rubber Ring 32 Hr4013C
022	267469-3	Sluitring 32 Hr4013C
023	326268-3	Beitelhouder Hr4013C
024	213317-4	O-Ring 20 Hr4000C
025	213392-0	Fluoride Ring 25 Hr4000C
026	136377-8	Slagbout HR005G
027	326274-8	Ring 17 Hr4013C
028	262166-6	Rubber Ring 18 Hr4013C
029	454347-8	Geleidebus Hr4013C
030	326270-6	Slaghamer Hr4013C
031	213695-2	O Ring 22 Hr4013C
032	234289-0	Drukveer 33Mm Hr4013C
033	346673-8	Geleidering Hr4013C
034	256548-2	Platpin 6Mm Hr4013C
035	346671-2	Verbindingsplaat Hr4013C
036	313255-1	Geleidebus Hr4013C
037	257991-8	Borgring Hr4013C
038	257340-9	Ring 33 Hr4013C
039	267470-8	Sluitring 33 Hr4013C
040	234287-4	Drukveer 34Mm Hr4013C
041	267470-8	Sluitring 33 Hr4013C
042	136378-6	Cilinder 28,5 HR005G

Nr.	Part nr.	Name
043	257991-8	Borgring Hr4013C
044	213406-5	O-Ring 30
045	256197-5	Pen 7 Jr3020/Hr4000C
046	419004-5	Zuiger Hr4010C
047	213379-2	O-Ring 21 Hr4010C
048	213695-2	O Ring 22 Hr4013C
049	454317-7	Drijfstang Hr4013C
050	227613-4	Tandwiel 26 Hr4013C
051	266045-0	Tapschroef Pt4X20 A
052	454326-6	Verstelknop Hr4013C
053	313325-6	Krukasafdekkap HR005G
054	454345-2	Krukasgeleider Hr4013C
055	213262-3	O-Ring 18
056	424556-3	Filterkap Hr4013C
057	443182-9	Filter Hr4013C
058	454319-3	Krukashuis Kap Hr4013C
059	911526-6	Schroef 4X16 A
060	424559-7	Afdichtring B Hr4013C
061	232280-2	Bladveer Hr4013C
062	458100-4	Verbindingsring DHR400
063	911511-9	Kruiskopschroef M4X10
064	233603-7	Torsieveer 7 Hr4013C
065	454338-9	Verbindingsring Hr4013C
066	141953-5	Krukashuis Hr4013C
067	266041-8	Tapschroef 5X25 A
068	140Y51-2	Veerhouder HR005G
068C10	422646-6	Kap 10 HR005G
069	234282-4	Drukveer 12Mm Hr4013C*
070	911526-6	Schroef 4X16 A
071	126290-8	Koppelbegrenzer Hr4013C
072	254239-9	Inlegspie 4 Hr4013C
073	227612-6	Tandwiel 7 Hr4013C
074	211232-6	Kogellager 6002Llu
075	141959-3	Koppelbegrenzer Hr4013C
076	324727-1	Kraagrevet 8Mm
077	210005-4	Kogellager 608Ddw A
078	253215-0	Sluitring 8X14X0,5 Mm
079	961004-6	Borgring S-8
080	326271-4	Krukas Hr4013C
081	211332-2	Kogellager 6004Llu Hr4010C A
082	961060-6	Borgring S-20
083	227772-4	Tandwiel 37 Hr4013C
084	253180-3	Sluitring 10
085	424558-9	Afdichtring A Hr4013C
086	141955-1	Tandwielhuis Hr4013C
087	454342-8	Plaat Tbv Veer Hr4013C



Nr.	Part nr.	Name
088	234286-6	Drukveer 11Mm Hr4013C
089	326273-0	Balansgewicht Hr4013C
090	234286-6	Drukveer 11Mm Hr4013C
091	213325-5	O-Ring 19
092	142289-5	Houder Hr4013C
093	213231-4	Keerring 10 Hr4500C
094	331596-3	Bus 12 Hr4500C
095	211137-0	Kogellager 6201Llu Hm0860C
096	253744-3	Sluitring 12
097	519492-7	Anker compleet DHR400 P
098	210005-4	Kogellager 608Ddw A
099	265999-8	Tapschroef 4X25 P
100	458099-3	Tussenplaat DHR400
101	629335-6	Anker DHR400
102	632R64-0	Kabelset HR005G
103	652031-1	Schroef M3X6
104	620D76-1	Controller B HR005G
105	687B69-9	Stopper DHR400
106	266490-9	Parker Ck 2X6Mm DDF483 P
107	454348-6	Beschermring Hr4013C
108	265999-8	Tapschroef 4X25 P
109	267721-9	Veerring 15 Bts130
110	458051-1	Motorhuis DHR400
111	256380-4	Kraagpen 4-6 DHR400
112	347299-9	Geleidingsplaat DHR400
113	922112-8	Inbusbout M4X10 Bpt350 A
114	412951-9	Houder HR005G
115	232643-2	Torsieveer 13 HR005G
116	140W56-0	Hendel HR005G
117	263046-9	Tapschroef 3x14mm HR005G
118	620D75-3	Sensorcircuit HR005G
119	266045-0	Tapschroef Pt4X20 A
120	620796-3	Circuit HM001G P
121	140W55-2	Motorhuis HR005G
121C10	422564-8	Buffer HR005G P
122	265999-8	Tapschroef 4X25 P
123	265999-8	Tapschroef 4X25 P
124	183R84-2	Motorhuis HR005G
125	232411-3	Drukveer 8
126	620549-0	Licht Circuit Dhp483
127	620D73-7	Controller HR005G
128	620D74-5	Toerenregelcircuit HR005G
129	422472-3	Demper HR001G
130	256886-2	As 3mm HR001G
131	422642-4	Stootkussen HR005G
132	232650-5	Drukveer 13 HR005G

<b>Nr.</b>	<b>Part nr.</b>	<b>Name</b>
133	183R85-0	Batterijhouderset HR005G
133C10	263005-3	Rubber Pen 6 AC320H P
134	346039-2	Steunplaat Bhr261Rde
135	632P49-4	Aansluitunit TD001G A
136	183R85-0	Batterijhouderset HR005G
136C10	263005-3	Rubber Pen 6 AC320H P
137	266045-0	Tapschroef Pt4X20 A
138	232152-1	Bladveer 6832
139	412953-5	Trekblokkeerring HR005G
140	458097-7	Schakelaarhandel DHR400
141	232418-9	Drukveer 5
142	651083-9	Schakelaar C3Xa-1Pspm Dsp600
143	183R84-2	Motorhuis HR005G
144	140F99-0	Afdekkap DGA701
144C10	213218-6	O-Ring 16 HK1820 P
144C20	818H07-8	Label DGA701
145	266045-0	Tapschroef Pt4X20 A
146	8012U4-2	Label XGT HS004G
147	857X76-0	Label serienr HR005G
148	857X71-0	Naamplaat HR005G